

人間健康学部 総合健康学科 履修系統図

分野	1年次	2年次	3年次	4年次
大学共通科目（基幹・人文科学・社会科学・自然科学・国際交流・eラーニング・基礎・認定科目）・学部共通科目				
総合科目	WE01A001 総合健康特別講義		WE01B001 健康学演習	WE01C001 総合健康研究
身体と健康	WE02A003 運動生理学	WE02B001 運動生理学実習		
	WE02A001 解剖生理学Ⅰ	WE02A002 解剖生理学Ⅱ		
	WE02A004 微生物学	WE02B002 看護学基礎実習Ⅰ		WE02C001 看護技術特別講義
	WE02A005 看護学Ⅱ（健康障害基礎論）	WE02B003 看護学基礎実習Ⅱ		WE02B005 養護活動論Ⅱ
	WE02A006 養護概説Ⅰ	WE02B004 養護概説Ⅱ		
		WE02A007 養護活動論Ⅰ		
生活と健康		WE03A005 公衆衛生学		
		WE03A007 小児保健		
		WE03A003 健康管理概論		
	WE03A001 栄養学	WE03A004 衛生学		
	WE03A008 看護学Ⅰ（実践看護学基礎）	WE03B004 救急処置法		
		WE03A002 食品学	WE03B001 健康食事学	
		WE03B005 看護学Ⅲ（育成期看護援助論）	WE03B003 健康と薬学	WE03B002 健康管理論
	WE03A006 成長・発達論			
こころと健康		WE04A001 精神保健	WE04B001 臨床心理学	WE04C001 カウンセリング
		WE04A002 健康相談活動Ⅰ	WE04B002 健康相談活動Ⅱ	
		WE04A003 健康心理学	WE04B003 スポーツ心理学	WE04C002 スポーツメンタルトレーニング演習
社会と健康	WE05A004 体育史		WE05A005 体育原理	
			WE05A001 スポーツマネジメント	
			WE05A002 スポーツ社会学	
			WE05B001 学校体育指導演習	
			WE05A006 スポーツ指導論	WE05B004 スポーツ指導演習
			WE05A003 健康スポーツ行政	
			WE05B002 フィットネス指導実習	
			WE05A007 障害者福祉論	
	WE05A008 学校保健Ⅰ（学校安全含）	WE05B003 学校保健Ⅱ		
運動と健康	WE06A001 体力の測定と評価	WE06A002 運動処方	WE06B001 スポーツ医学Ⅰ	
		WE06A004 スポーツ栄養学	WE06B002 運動処方演習	
		WE06A015 エアロビックエクササイズⅠ	WE06A005 バイオメカニクス	WE06C001 スポーツ医学Ⅱ
	WE06A017 野外活動実習Ⅰ（キャンプ）	WE06A006 スポーツトレーニング論	WE06A016 エアロビックエクササイズⅡ	
	WE06A007 器械運動	WE06A018 野外活動実習Ⅱ（雪上）	WE06B003 スポーツトレーニング演習	
	WE06A008 ダンス	WE06A003 スポーツ運動学	WE06A019 野外活動実習Ⅲ（海洋）	
	WE06A009 陸上競技	WE06A012 バレーボール	WE06A014 ソフトボール	
	WE06A010 体づくり運動	WE06A013 バスケットボール		
	WE06A011 水泳	WE06A020 武道		
教職課程科目				

園田学園女子大学ディプロマポリシー
総合健康学科ディプロマポリシー

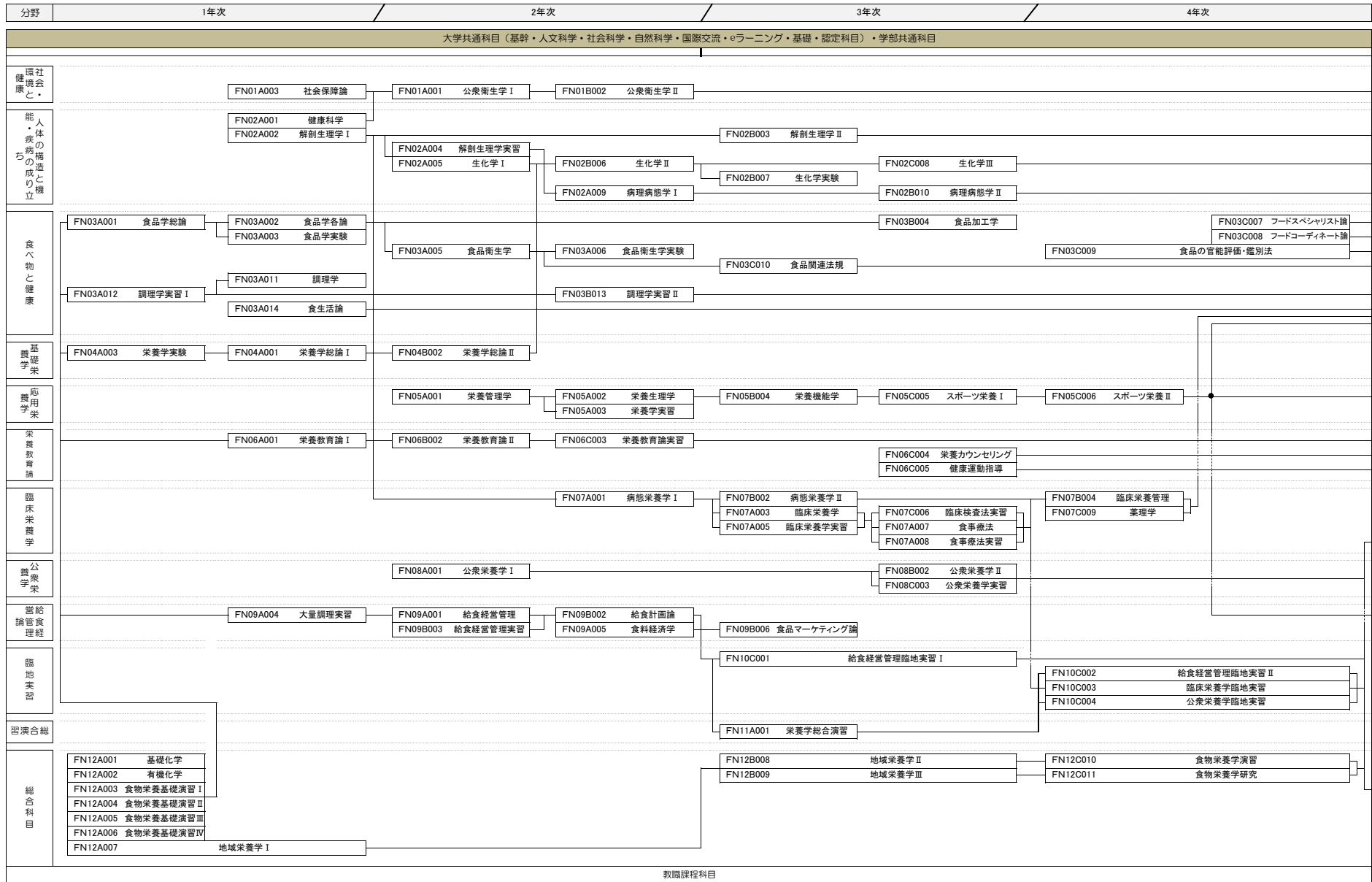
- 卒業必修
- 中学・高等学校教諭一種免許状（保健体育）必修
- 養護教諭一種免許状必修

人間健康学部 人間看護学科 履修系統図 (2022年4月以降入学生対象)

分野	1年次	2年次	3年次	4年次
大学共通科目 (基幹・人文科学・社会科学・自然科学・国際交流・eラーニング・基礎・認定科目)・学部共通科目				
からだのつくりと働きかけの仕組み	HN01A001 からだの構造・機能学Ⅰ HN01A002 からだの構造・機能学Ⅱ HN01A003 からだの構造・機能学Ⅲ HN01A004 からだの構造・機能学Ⅳ HN01A005 栄養学 HN01A006 代謝学 HN01A007 家理学	HN01B010 疾病治療学Ⅰ HN01B011 疾病治療学Ⅱ HN01A012 疾病治療学Ⅲ (母性) HN01A013 疾病治療学Ⅲ (小児) HN01A014 疾病治療学Ⅲ (精神)		
	HN01A008 看護病態学 HN01A009 感染免疫学	HN01A013 看護病態学演習 HN01A014 感染免疫学演習		
心とからだの関係	HN02A001 コミュニケーション論 HN02A002 こころのケア論 HN02A003 臨床心理学	HN02A004 カウンセリング論		
社会とのかかわり	HN03A001 健康科学論 HN03A002 生活リズム論 HN03A003 ウエルネスシステム論 HN03A004 地域ネットワーク論 HN03A005 リハビリテーション論	HN03A006 社会福祉・社会保障論 HN03A007 公衆衛生学 HN03A008 保健統計学		
看護基礎学領域	HN04B001 看護基礎学Ⅰ HN04B002 看護基礎学Ⅱ HN04B003 生活援助論・演習Ⅰ HN04B004 生活援助論・演習Ⅱ HN04B005 ウエルネス社会体験演習 HN04B006 看護倫理Ⅰ	HN04B007 リフレクション論と実践 HN04B008 看護展開論 HN04B009 看護ヘルスアセスメント演習 HN04B010 治療援助論・演習 HN04B011 ファースト基礎実習 HN04B012 ステップアップ実習 HN04B013 健康の探求		HN04B014 看護倫理Ⅱ
看護実践学領域		HN05C001 母性看護学対象論 HN05C002 母性看護学支援論 HN05C005 小児看護学対象論 HN05C006 小児看護学支援論 HN05C010 成熟看護学対象論 HN05C011 成熟看護学支援論 HN05C012 成熟看護学援助論Ⅰ HN05C015 精神看護学対象論 HN05C016 精神看護学支援論 HN05C019 老年看護学対象論 HN05C020 老年看護学支援論 HN06C003 在宅看護学対象論 HN06C004 在宅看護学支援論	HN05C003 母性看護学援助論 HN05C004 母性看護学実習 HN05C007 小児看護学援助論 HN05C008 小児看護学実習 HN05C009 育成連携支援実習 HN05C013 成熟看護学援助論Ⅱ HN05C014 成熟看護学実習 HN05C017 精神看護学援助論 HN05C018 精神看護学実習 HN05C021 老年看護学援助論 HN05C022 老年看護学実習 HN06C005 在宅看護学援助論 HN06C006 在宅看護学実習	
統合領域	HN06C001 まちの保健室論	HN06C002 まちの保健室実習 HN06C007 家族看護論 HN06C008 リスクマネジメント論	HN06C009 看護研究 HN06C010 看護管理	HN06C011 経験値統合研究 HN06C012 経験値統合実習 HN06C013 クロスアップナーシングⅠ HN06C014 クロスアップナーシングⅡ HN06C015 統合セミナー HN06C016 看護教育機能論 HN06C017 国際医療看護論 HN06C018 災害看護論
助産学領域			HN07C001 地域母子保健 HN07C002 基礎助産論Ⅰ	HN07C003 基礎助産論Ⅱ HN07C004 基礎助産論Ⅲ HN07C005 基礎助産論Ⅳ HN07C006 助産診断技術論Ⅰ HN07C007 助産診断技術論Ⅱ HN07C008 助産診断技術論Ⅲ HN07C009 助産診断技術論Ⅳ HN07C010 助産診断技術論演習Ⅰ HN07C011 助産診断技術論演習Ⅱ HN07C012 助産管理 HN07C013 統合助産学 HN07C014 助産学実習
公衆衛生看護学実践学	HN08C001 公衆衛生看護学概論	HN08C002 地域連携支援看護論 HN08C003 疫学	HN08C004 学校保健Ⅰ HN08C005 産業保健 HN08C006 コミュニティ・ヘルスアセスメントⅠ HN08C007 地域看護学実習	HN08C008 コミュニティ・ヘルスアセスメントⅡ HN08C009 公衆衛生看護実践論Ⅰ HN08C010 公衆衛生看護実践論Ⅱ HN08C011 産業保健・学校保健演習 HN08C012 公衆衛生看護管理論 HN08C013 公衆衛生看護学実習
看護領域			HN09C001 学校保健Ⅱ HN09C002 看護概説	
教職課程科目				

園田学園女子大学ディプロマポリシー
人間看護学科ディプロマポリシー

人間健康学部 食物栄養学科 履修系統図



教職課程科目

園田学園女子大学ディプロマポリシー
食物栄養学科ディプロマポリシー

人間教育学部 児童教育学科 履修系統図

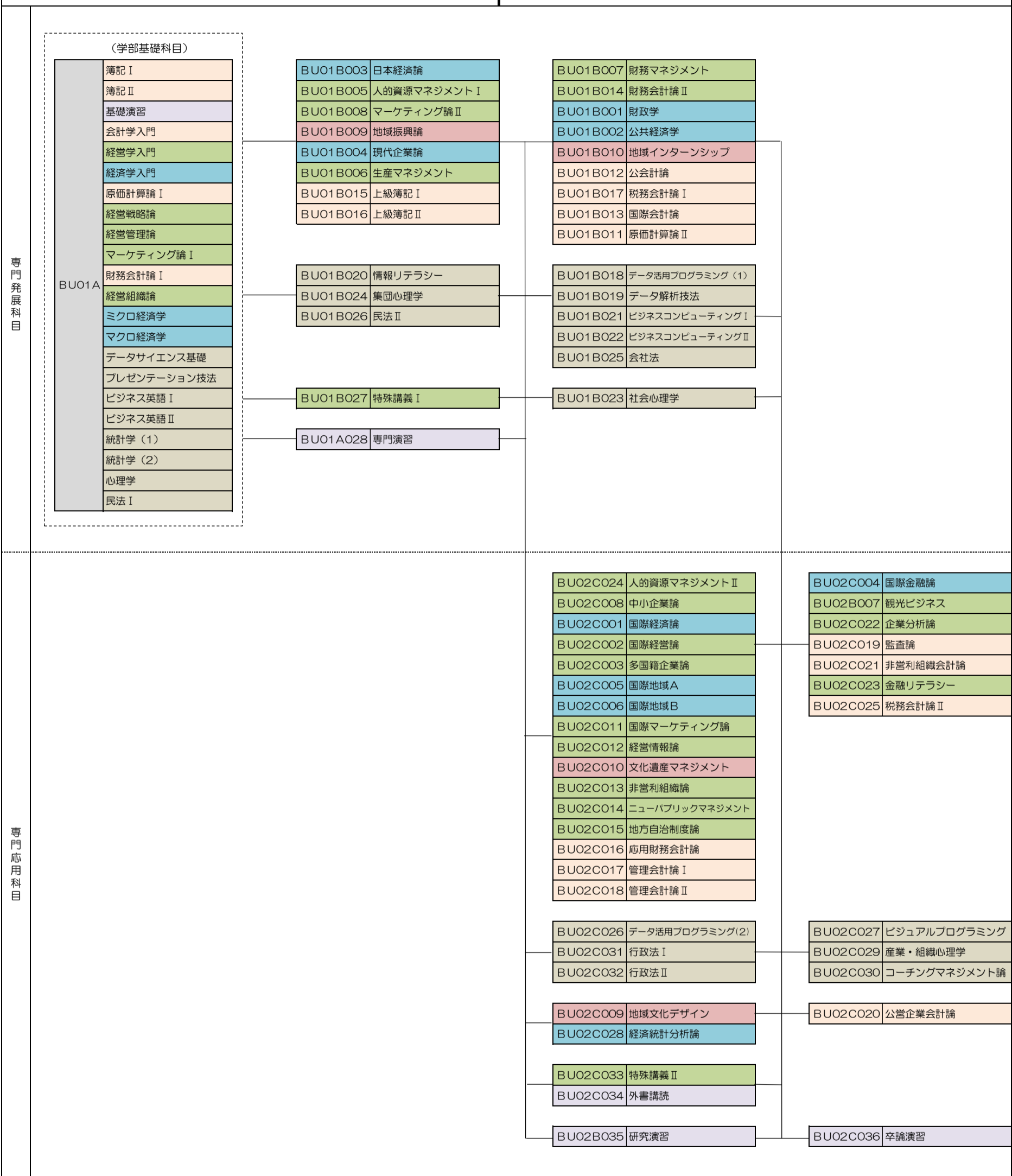
分野	1年次		2年次		3年次		4年次	
大学共通科目（基幹・人文科学・社会科学・自然科学・国際交流・eラーニング・基礎・認定科目）・学部基礎科目								
総合科目	JU01A001	教育原理	JU01B002	発達心理学（1）	JU01C003	教育心理学		
	JU01A004	保育者論	JU01B006	教職論				
	JU01A005	保育原理						
児童支援群	JU02A001	乳児保育Ⅰ	JU02B005	乳児保育Ⅱ	JU02B011	子どもの健康と安全		
	JU02A002	子どもの保健	JU02B006	保育の計画と評価	JU02B012	子ども家庭支援論		
	JU02A003	社会福祉	JU02B007	子どもの理解と援助	JU02B013	子ども家庭支援の心理学		
	JU02A004	子ども家庭福祉	JU02B008	子どもの食と栄養	JU02B014	子育て支援		
			JU02B009	障害児保育	JU02B015	社会的養護Ⅱ		
			JU02B010	社会的養護Ⅰ				
	JU02A016	保育方法論	JU02B017	教育課程構成論			JU02C019	メディア活用実践
			JU02B018	教育相談Ⅰ	JU02B022	教育課程論	JU02B025	教育の歴史
			JU02B020	教育方法・技術	JU02B023	教育方法論	JU02C026	教育社会学
			JU02B021	生徒・進路指導論	JU02B024	子どもとICT教育	JU02C027	教育相談Ⅱ
	JU02A028	アメリカ文学入門	JU02A029	英語学入門Ⅰ	JU02B032	英米児童文学	JU02B033	言語学
			JU02A030	英語学入門Ⅱ				
			JU02B031	学校と地域連携	JU02C034	発達心理学（2）	JU02C036	特別支援教育
				JU02C035	臨床心理学	JU02C037	子どもの安全ワークショップ	
児童育成学群	JU03A001	保育内容総論	JU03A008	器楽Ⅱ	JU03B010	リトミック(1)	JU03C014	カウンセリングと保護者対応
	JU03A002	幼児音楽	JU03A009	声楽Ⅱ	JU03B011	リトミック(2)	JU03C015	器楽演習Ⅲ
	JU03A003	幼児造形Ⅰ	JU03B016	保育内容指導法 健康Ⅰ	JU03B012	器楽演習Ⅰ		
	JU03A004	幼児造形Ⅱ	JU03B017	保育内容指導法 健康Ⅱ	JU03B013	器楽演習Ⅱ		
	JU03A005	幼児体育	JU03B018	保育内容指導法 人間関係Ⅰ				
	JU03A006	器楽Ⅰ	JU03B019	保育内容指導法 人間関係Ⅱ				
	JU03A007	声楽Ⅰ	JU03B020	保育内容指導法 環境Ⅰ				
			JU03B021	保育内容指導法 環境Ⅱ				
			JU03B022	保育内容指導法 言葉Ⅰ				
			JU03B023	保育内容指導法 言葉Ⅱ				
			JU03B024	保育内容指導法 表現AⅠ				
			JU03B025	保育内容指導法 表現AⅡ				
			JU03B026	保育内容指導法 表現BⅠ				
			JU03B027	保育内容指導法 表現BⅡ				
	JU03A028	音楽	JU03A030	国語	JU03B042	国語科指導法		
	JU03A029	図画工作	JU03A031	社会	JU03B043	社会科指導法		
			JU03A032	算数	JU03B044	算数科指導法		
			JU03A033	理科	JU03B045	理科指導法		
			JU03A034	生活	JU03B046	生活科指導法		
			JU03A035	家庭	JU03B047	音楽科指導法		
			JU03A036	体育	JU03B048	図画工作指導法		
			JU03A037	小学校英語	JU03B049	家庭科指導法		
			JU03B038	道徳理論・指導法	JU03B050	体育科指導法		
			JU03B039	児童日本語教育論	JU03B051	英語科指導法		
			JU03B040	英語の詩歌	JU03B052	総合的な学習の時間の指導法		
			JU03B041	わかるシネマ英語	JU03B053	特別活動の指導法		
	JU03A054	実用英語Ⅰ	JU03B058	Integrated English Course A	JU03B064	Integrated English Course C	JU03C067	英語科教育法Ⅳ
	JU03A055	実用英語Ⅱ	JU03B059	Integrated English Course B	JU03B065	English for Overseas Training	JU03B068	異文化教育研究
	JU03A056	英語表現法Ⅰ	JU03B060	英語科教育法Ⅰ	JU03B066	英語科教育法Ⅲ	JU03B069	民話で学ぶ英語
JU03A057	英語表現法Ⅱ	JU03B061	英語科教育法Ⅱ					
		JU03B062	英米文学講読Ⅰ					
		JU03B063	英米文学講読Ⅱ					
JU03A070	表現演習Ⅰ			JU03C071	表現演習Ⅱ			
児童実践学群			JU04B001	保育実習指導Ⅰ	JU04C003	保育実習指導Ⅱ		
			JU04B002	保育実習Ⅰ	JU04C004	保育実習Ⅱ		
					JU04C005	保育実習指導Ⅲ		
					JU04C006	保育実習Ⅲ		
					JU04C007	幼稚園教育実習	JU04C008	保育・教職実践演習（幼・保）
					JU04C009	小学校教育実習	JU04C010	教職実践演習（小・中）
					JU04B011	異文化コミュニケーション研修	JU04C012	中学校教育実習
				JU04B013	児童教育研究(1)	JU04C014	児童教育研究(2)	
						JU04C015	卒業研究	
教職								

園田学園女子大学ディプロマ・ポリシー
児童教育学科ディプロマ・ポリシー

経営学部 ビジネス学科 履修系統図

分野	1年次	2年次	3年次	4年次
----	-----	-----	-----	-----

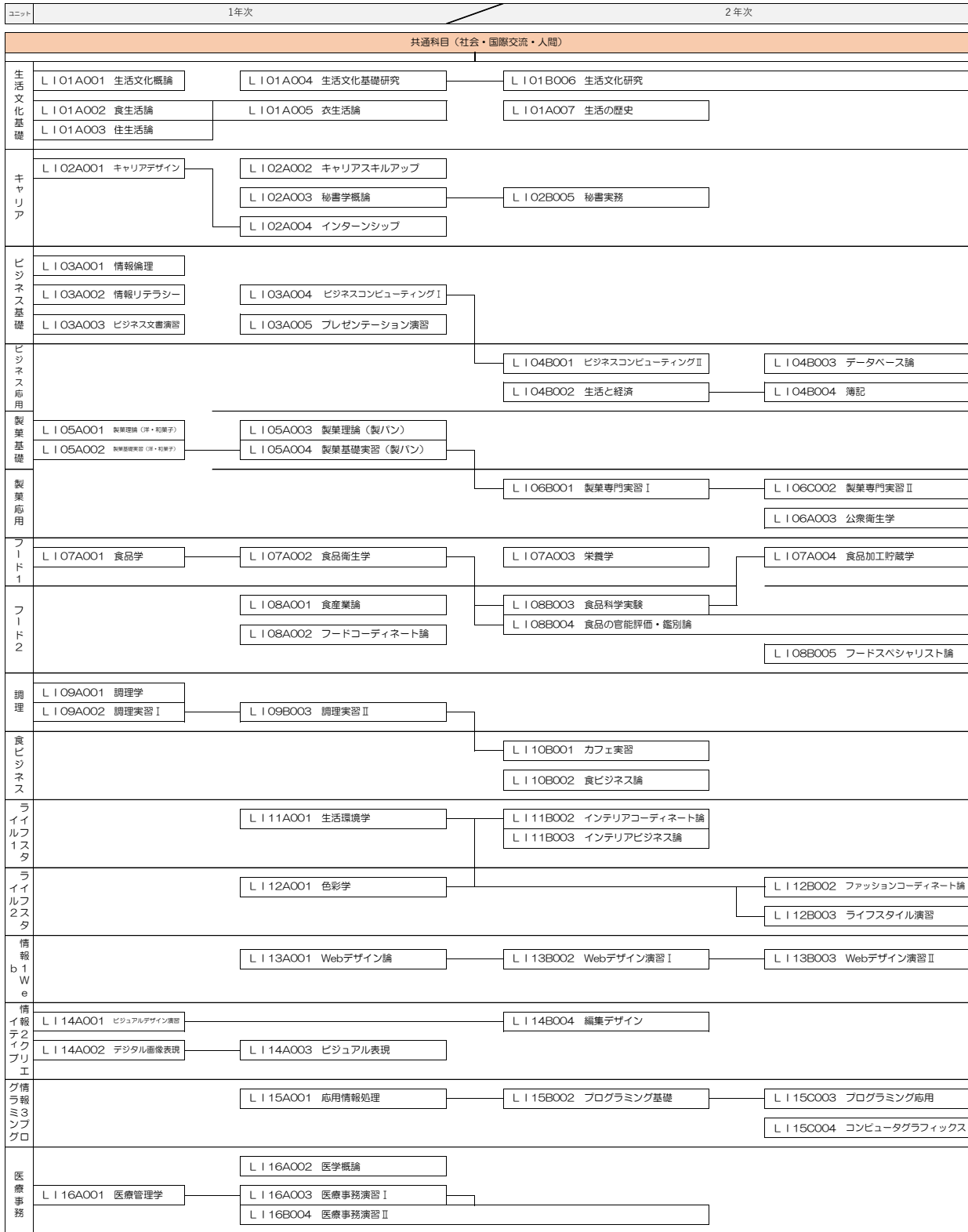
大学共通科目（基幹・人文科学・社会科学・自然科学・国際交流・eラーニング・基礎・認定科目）・学部基礎科目



園田学園女子大学ディプロマ・ポリシー
ビジネス学科ディプロマ・ポリシー

経営	地域
会計	情報・心理・法律
経済	演習

短期大学部 生活文化学科 履修系統図



園田学園女子大学短期大学部ティップロマポリシー
生活文化学科ティップロマポリシー

短期大学部 幼児教育学科 履修系統図

分野	区分	入門	中級	応用	
	共通科目	共通科目 (社会・国際交流・人間)			
専門科目群	保育の本質と目的・教育の基礎	CH01A001 保育者論	CH01A002 保育原理 CH01A003 教育原理	CH01C008 教育制度	
		CH01A004 子ども家庭福祉	CH01B007 社会的養護Ⅰ	CH01C005 社会福祉 CH01C006 子ども家庭支援論	
	子どもの理解	CH02A001 発達心理学	CH02A002 教育心理学 CH02B003 子ども家庭支援の心理学	CH02B004 子どもの理解と援助 CH02B005 教育相談	
		CH02A006 子どもの保健	CH02A007 子どもの食と栄養		
	保育の内容・方法と教育課程の編成		CH03A023 教育課程構成論	CH03B002 保育の計画と評価	
		CH03A001 保育内容総論	CH03B021 保育方法論	CH03B022 教育方法・技術 CH03B018 特別支援教育 CH03B016 乳児保育Ⅱ	CH03C019 社会的養護Ⅱ CH03C020 子育て支援
		CH03A015 乳児保育Ⅰ			
			CH03B003 保育内容 (演習) 健康 CH03B005 保育内容 (演習) 人間関係 CH03B007 保育内容 (演習) 環境 CH03B009 保育内容 (演習) 言葉 CH03B011 保育内容 (演習) 音楽表現 CH03B013 保育内容 (演習) 造形表現	CH03B004 保育内容 (理論) 健康 CH03B006 保育内容 (理論) 人間関係 CH03B008 保育内容 (理論) 環境 CH03B010 保育内容 (理論) 言葉 CH03B012 保育内容 (理論) 音楽表現 CH03B014 保育内容 (理論) 造形表現	
実践科目群	保育の表現技術	CH04A001 声楽Ⅰ	CH04A002 声楽Ⅱ	CH04B003 声楽Ⅲ	
		CH04A004 器楽Ⅰ	CH04A005 器楽Ⅱ	CH04B006 器楽Ⅲ	CH04B007 器楽Ⅳ
	CH04A008 図画工作			CH04B009 幼児の造形	
	保育・教育実習	CH05A002 保育実習指導Ⅰ	CH05B001 保育実習Ⅰ		CH05C004 保育実習指導Ⅱ CH05C006 保育実習指導Ⅲ CH05C007 教育実習
				CH05C003 保育実習Ⅱ CH05C005 保育実習Ⅲ	
総合演習				CH06C001 保育・教職実践演習 (幼稚園) CH06C002 幼児教育研究	
特別科目群	キャリアアップ	CH07A001 こども音楽療育概論 CH07A005 実習指導 (発達障害児)	CH07B002 こども音楽療育演習	CH07B003 こども音楽療育実習 CH07B004 発達障害児支援実習	

園田学園女子大学短期大学部ディプロマ・ポリシーⅠ
幼児教育学科ディプロマ・ポリシーⅠ